

鉄筋組立職人として必要な基本的知識・技能の習得を目指す

鉄筋加工・組立実践科

訓練コース番号：① 5-05-18-208-20-0082
② 5-05-18-208-20-0085

目標職種：鉄筋組立工

訓練場所：福井県鉄筋協同組合（福井市月見 4-18-9）

および福井県鉄筋協同組合員事業所

受講料：無料（ただし作業着等として約 15,000 円程度の実費負担あり）

訓練期間：2か月 ※訓練時間は平日の 9:00~16:00（1日6時間訓練）

定員：1名でも訓練実施

申込先：住所を管轄するハローワークの求職窓口

応募要件：ハローワークで求職登録されている方

：鉄筋組立工として県内の事業所で訓練終了後に就職を希望される方

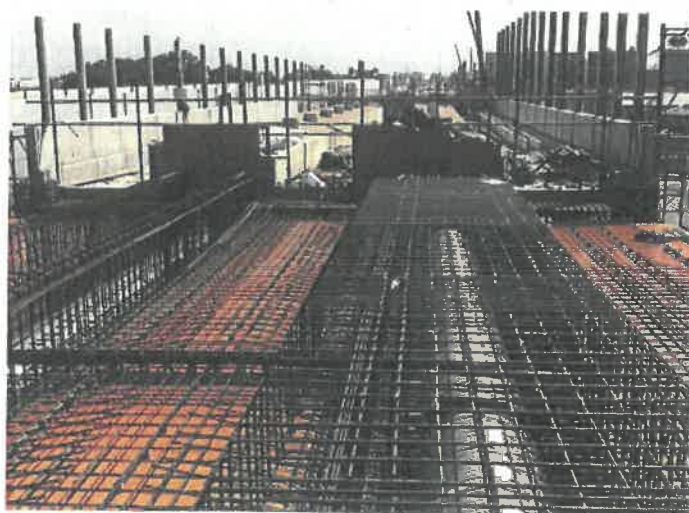
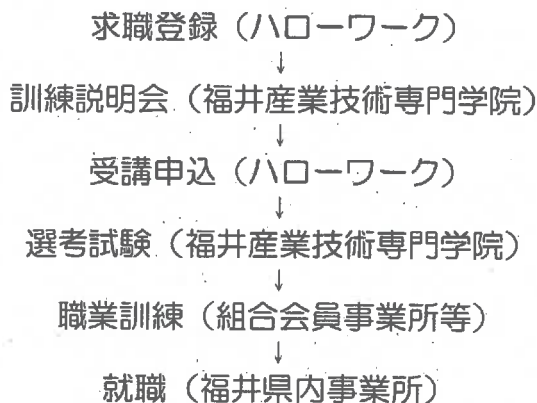
訓練説明会：訓練内容や職種・業界の説明、就職希望条件など、応募の前に訓練のマッチングを行います。下記日程の申込〆日まで、学院に電話でお申込みください。

選考方法：職業適性検査、面接

募集日程等：下表のとおり

実施回	募集期間		訓練説明会 申込〆日	選考日	合格発表日	訓練期間	
①	5月15日 (月)	~ 6月28日 (水)	6月14日 (水)	7月4日 (火)	7月10日 (月)	7月19日 (水)	~ 9月15日 (金)
②	7月18日 (火)	~ 8月31日 (木)	8月17日 (木)	9月6日 (水)	9月12日 (火)	9月21日 (木)	~ 11月17日 (金)

訓練受講の流れ



[お問い合わせ先]

福井県立福井産業技術専門学院
〒910-0829 福井市林藤島町 20-1-3
TEL 0776-52-2120

・車をご利用の際は環境に配慮していただき、エコ運転にご協力ください

[23.05.18610]

訓練カリキュラム

訓練科名	鉄筋加工・組立実践科	訓練実施機関	福井県鉄筋協同組合	
訓練期間	2か月	訓練会場	福井県鉄筋協同組合（福井市月見4-18-9） 福井県鉄筋協同組合員事業所	
訓練目標	鉄筋の加工、組立に必要な知識を習得し、職場実習をとおして実践的な知識と技能を習得することを目標とする。また、建設業界に就職することを目標とする。			
訓練内容の内 容	学 科	科目	科目の内容	訓練時間
		安全衛生	5S（整理、整頓、清掃、清潔、しつけ）、安全装置や保護具の用途と安全作業、健康管理、KY活動、リスクアセスメント	3
		鉄筋加工および鉄筋組立の基本知識	用語、材料・器工具の名称と用途、危険箇所、作業の流れ、工程表、切断作業・曲げ加工作業の要領、加工帳（絵符）、鉄筋組立作業の手順	3
	その他	開講オリエンテーション、修了振り返り	4	
	実 技	作業管理実習	材料の運搬、分別保管、整理整頓	30
		鉄筋加工作業	段取り作業、加工態度、鉄筋加工	30
		鉄筋組立作業	組立段取り作業、施工態度、鉄筋組立	30
		職場実習	福井県鉄筋協同組合員事業所にて職場実習	140
	計	学科 10 時間 実技 230 時間		240

※上記訓練カリキュラムはモデルカリキュラムであり、訓練実施先やマッチングを踏まえた上で変更になることがあります。